

Hexagonales Wasser



Fotografiert am Gefrierpunkt © Helmut Theuretzbacher

Ein erwachsener Mensch besitzt etwa 14 - 17 Liter Körperwasser, das sich langsam dreht. Es transportiert die Nährstoffe zur Zelle und entsorgt die Schlackenstoffe über Lymphe und Blut. Dieses Körperwasser ist sechseckig, also hexagonal. Enorm wichtig für eine dauernde hohe Leistungsfähigkeit ist es, ein solches hexagonales Wasser zu trinken. Leider ist unser Leitungswasser, vor allem in den Städten, in einem katastrophalen Zustand. Im UNO-Vergleich von 122 Ländern lag Deutschland [auf Platz 57](#) vor Zimbabwe.

Alle erklärenden Angaben sind entnommen - a) dem Buch von Richard Haas: „Au cœur de l'eau - L'eau ultra colloïdale et ses mystères". (Dank an den Autor für seine Übersetzung ins Deutsche !)

b) dem Buch von Friedrich Hacheney: « [Levitiertes Wasser in Forschung und Anwendung](#)“

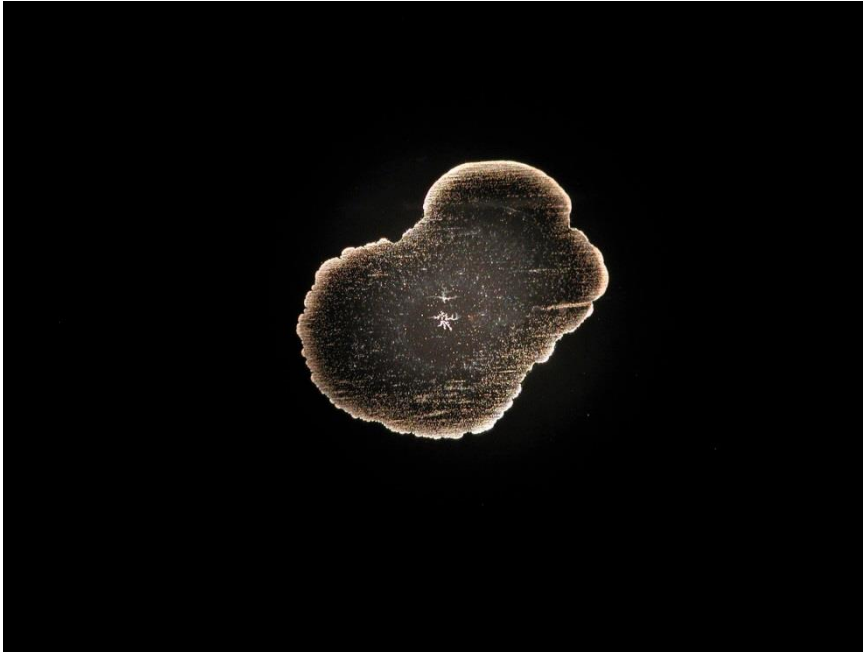
c) dem Buch von [Dr. Mu Shik Jhon](#): „[Hexagonales Wasser- Der Schlüssel zur Gesundheit](#)“.

Zum Thema „Wasser und Information“ zitiere ich aus den Arbeiten der beiden bedeutenden Wasserforscher:

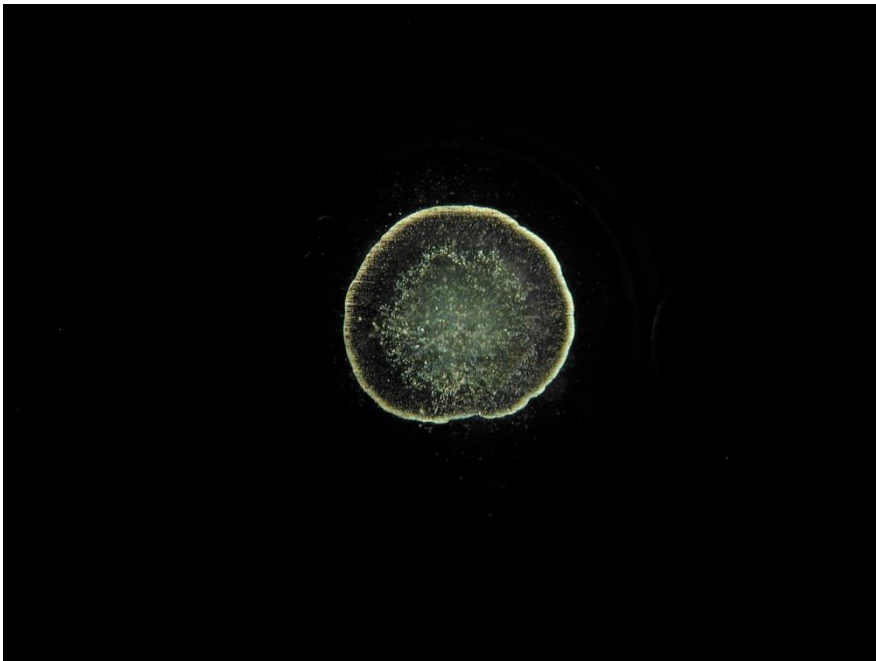
Prof. Dr. Gerald H. Pollack: <https://www.pollacklab.org/> und Prof. Dr. Bernd Kröplin: <http://www.weltimtropfen.de/>

Wassertropfen-Fotografie von Prof. Dr. Bernd Kröplin:

Leitungswasser, unbehandelt, direkt vor der Verwirbelung:



Das gleiche Leitungswasser, 50 Sekunden lang mit dem Hexagonwasser[®]- Hand-Wirbler von Cellavita[®] gedreht:





[Akkubetriebener Wirbler](#)

[Wirbler, Krug und Glasflasche \(Set\)](#)



[Handwirbler](#)

Auf-Tisch-Filter, unser Testsieger von der [Fa. Heimquell \(mit Video\)](#)