



2018

Unterkünfte auf Cala Jami





Unterkünfte für Seminare auf Cala Jami

Preise je Person und Nacht. Bettwäsche, Decken
Kissen sind inklusive. Die Reservierung wird durch
Bezahlung der vereinbarten Anzahlung wirksam.
Es sind folgende Unterkünfte verfügbar:

Bei uns auf dem Platz:

Standardzelt

(Beitrag 15 € zu zweit, 20 € allein im Zelt)

- Steh- oder Komfortzelt

(Beitrag 20 € zu zweit, 25 € allein im Zelt)

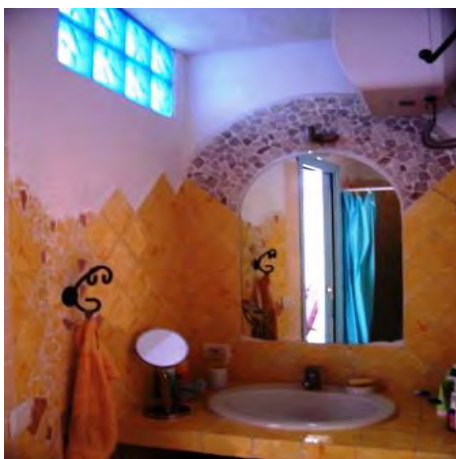
Zelten ist schön, es gibt lauschige Zeltplätze mit
Hängematte und man bekommt eine richtige Matratze
sowie Bettzeug. Hier geht's zur Naturdusche:



- Geräumiges Apartment mit Küche und Bad

entweder ein Bett oder Sofa im offenen Hauptraum
(Beitrag 15 € - geringe Privatsphäre)

oder ein Bett in einem durch Vorhänge vom Hauptraum
abgetrennten komfortablen Schlaf-Bereich mit
Einzelbetten (Beitrag 20 € zu zweit, 25 € allein – mehr
Privatsphäre).





Idealer Ort für 1 oder 2 Personen, die das Besondere und die Abgeschiedenheit lieben (Beitrag zu zweit 20 €, allein 35 €)



- **Holzhäusle** mit kleiner Küche, eigener Dusche und WC (Outdoor)



- **Campingwagen** gibt es 2 Stück, einen modernen mit Küche und ein etwas älteres, aber auch schönes und gemütliches Modell an sehr ruhigem Platz mit eigener Sitzterrasse (ohne Abbildung). Die Toilette ist jeweils rund 30 m bzw. 50 m entfernt. (Beitrag 20 € zu zweit und 35 € allein im Wohnwagen)



- **komfortable Zimmer im Haus**

Das größere Doppelzimmer hat eine eigene Terrasse. Die Betten können getrennt oder zusammen aufgestellt werden. (Der Beitrag hier liegt zu zweit bei 25 € und allein bei 45 €)

Auch im etwas kleineren Zimmer können 2 getrennte Betten gestellt werden. Dieses Zimmer liegt direkt angrenzend zum Wohnbereich und ist nur für Personen geeignet, die nicht Geräuschempfindlich sind. (Beitrag zu zweit 20 €, allein 35 €)





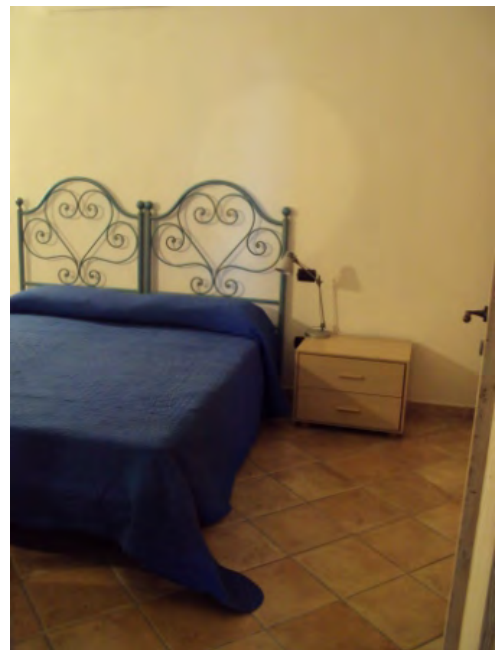
In unmittelbarer Nähe:

Ca. 5 Minuten zu Fuß gibt es **Ferien-Häuser mit weiteren Zimmern.**

Der Beitrag für ein Einzelzimmer liegt zwischen 35 und 55 €, je nach Zimmer und ist abhängig davon, ob nur ein Zimmer oder mehrere in dem Haus belegt sind.

Wenn also mindestens zwei Personen in einem Haus übernachten, liegt der Beitrag fürs Einzelzimmer bei 35 bis 40 €.

Der Beitrag für ein Doppelzimmer liegt bei 25 € und 30 €, je nachdem welches Zimmer in welchem Haus.



Ein kleineres, sehr einfaches Zimmer (ehemals Kinderzimmer mit Etagenbett) kann auf Anfrage für 20 € bei Einzelnutzung und 15 € bei Zweiernutzung reserviert werden.

Wer auf den **Komfort eines Einzelzimmers** auf keinen Fall verzichten möchte, kann sich eigenständig - z.B. über das Internet - ein Zimmer in einem Hotel oder B&B im nahen Ort San Pantaleo buchen (2 km entfernt), oder in der Umgebung. Wenn es nicht weiter als 4 km von uns entfernt ist, können wir gegen einen geringen Beitrag einen Transfer-Service organisieren. Sonst sollte man ein Leihauto mieten.

Wir empfehlen, im Anmelde-Abschnitt bei "Unterkunft" evtl. zwei Alternativen einzutragen.